

Baumkataster mit GeoAS

TERRAPLAN

Geographische
Informationssysteme
Vertrieb Schulung Projekte
Software - Hardware - Daten



GeoAS-Baumkataster

Eigentum verpflichtet. Bei Bäumen bedeutet dies, dass der Eigentümer eines Baumes dafür verantwortlich ist, dass von diesem Baum keine Schäden ausgehen und andere Verkehrsteilnehmer durch den Baum nicht gefährdet werden.

Eine schuldhafte Verletzung der Verkehrssicherungspflicht liegt vor, wenn Anzeichen erkannt oder übersehen worden sind, die auf eine weitere Gefahr durch den Baum hinweisen. Bäume in Städten werden meist regelmäßig ein- bis zweimal im Jahr durch Fachleute kontrolliert. Diese regelmäßige

Kontrolle ist unerlässlich, will man vermeiden, dass von Bäumen Gefahren ausgehen.

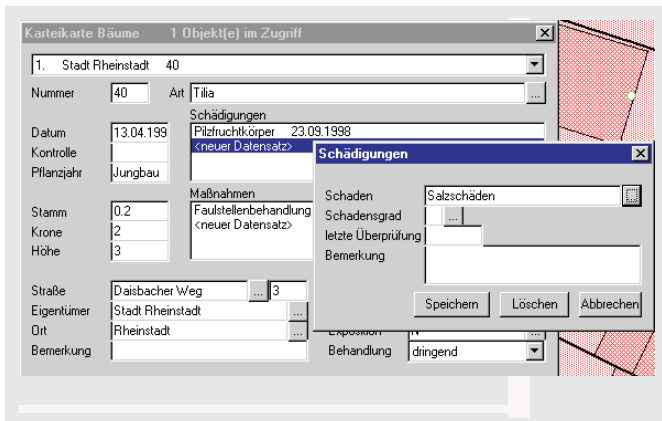
Rechtssicherheit bietet die Erhebung und Verwaltung der Baubestands- und Baumzustandsdaten in einem Baumkataster. Hier sind alle Daten zentral abgelegt und dokumentieren die regelmäßige Kontrolle. Die Besonderheit der Applikation GeoAS-Baum liegt in der einfachen Bedienung, der umfangreichen Analysemöglichkeiten sowie der effizienten Führung von Schadensaufnahmen und Pflegeanleitungen.

Mit GeoAS-Baum sind Sie in der Lage die Grunddatenerhebung durchzuführen und bereits vorhandene Datenbankinformationen zu übernehmen. Als Hintergrund für die Visualisierung des Baubestands eignen sich die Flurstücksgrenzen und Häuser der ALK. Ist keine ALK vorhanden, eignen sich auch Rasterkarten in beliebigem Maßstab.

In übersichtlichen Masken wird der Baumbestand dokumentiert. Sämtliche Daten lassen sich als Liste oder Statistik, als Diagramm oder als thematische Karte ausgeben.

Basisprogramm

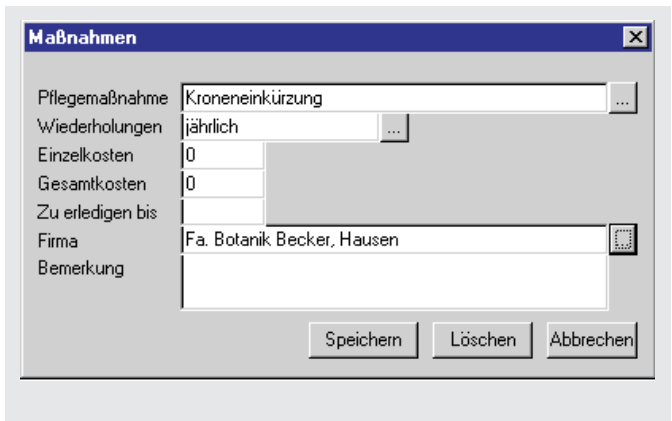
für die Applikation GeoAS-Baum ist das geographische Informationssystem MapInfo. MapInfo und GeoAS sind auffähig in der Windowsumgebung mit den Betriebssystemen Win95, Win 98, Win 2000 und Windows NT. Beide Programme sind vollständig in die Microsoft Office Welt integriert. Daten, die mit dem Programm GeoAS-Baum erstellt wurden, lassen sich auf einfachem Weg mit Office-Programmen wie Word, Excel und anderen weiter verarbeiten.



Baumschäden

Schädigungen an Bäumen lassen sich auf einfache Weise erfassen und dokumentieren. Ein Mausklick auf das Baumsymbol öffnet eine Datenmaske, in der die Schädigungen aufgeführt sind. Zu jedem Baum lassen sich beliebig viele Schädigungen

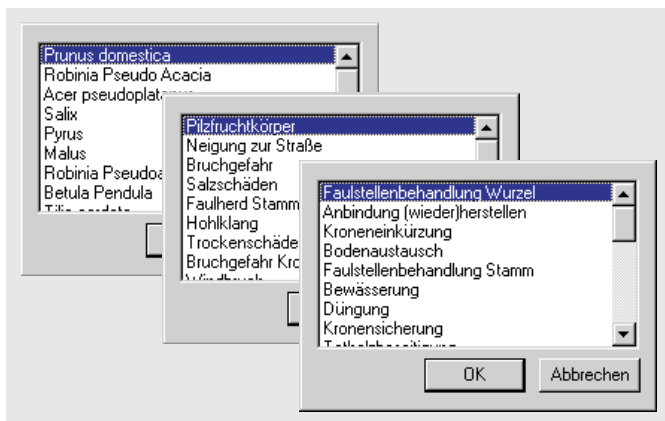
hinterlegen. Jedem Schadensfall wird ein Schadensgrad zugeordnet sowie das Datum der letzten Überprüfung mit abgelegt. Ein Bemerkungsfeld erlaubt die Dokumentation von Besonderheiten des Baumes und des Baumstandortes.



Maßnahmen

Sind Schädigungen oder Erkrankungen festgestellt worden, lassen sich individuell Pflegemaßnahmen festlegen. Aus einer Liste werden die Maßnahmen und deren Wiederholung ausgewählt. Einzelkosten

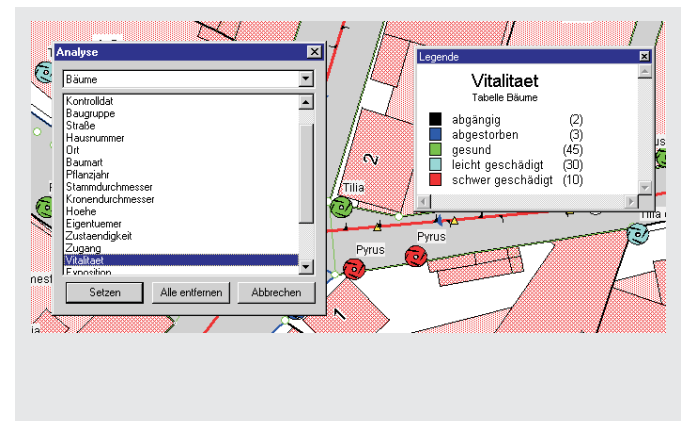
und Gesamtkosten können erfasst werden. Ein Datum, bis zu dem die Maßnahme erfolgen soll, kann bei der Datenaufnahme gleich mit eingegeben werden. Listenzugriff auf Firmennamen, wenn die Pflege nicht selbst durchgeführt wird.



Fertige Listen

Bestandteil des Programms sind eine Baumartenliste, eine Liste mit möglichen Baumschäden sowie eine Liste, die Pflegemaßnahmen ausweist. Alle Einträgen lassen sich ver-

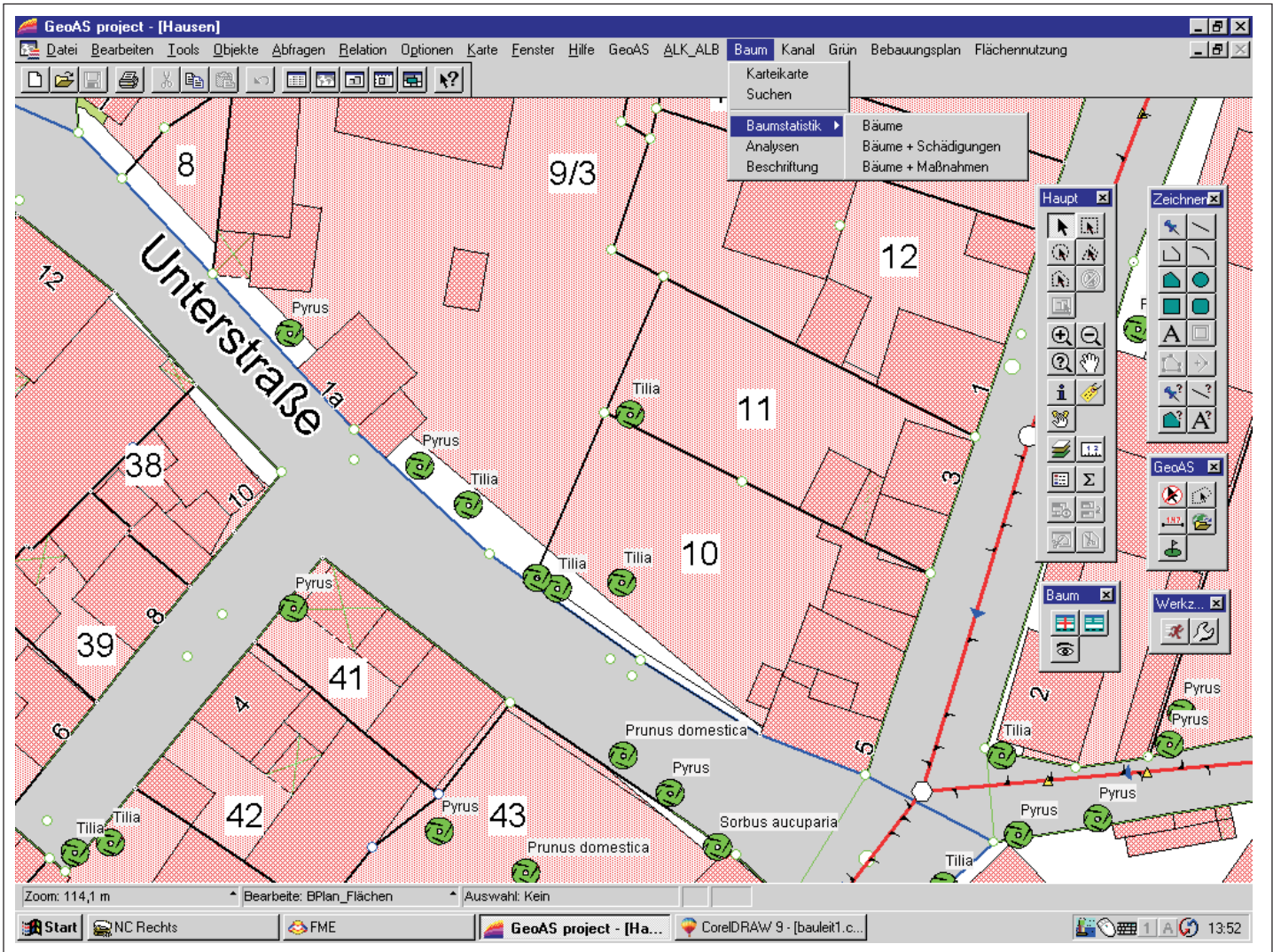
ändern und ergänzen. Auf Knopfdruck stehen die Eintragungen für die Bestandserfassung zur Verfügung. Für die Eingabe reicht ein Mausklick und Sie können den gewünschten Eintrag wählen.



Analyse

Erstellung thematischer Karten, die die Baumsymbole z.B. nach der Vitalität einfärben. Während der Erstellung erfolgt eine Zählung der betroffenen Bäume. Die Legendenerstel-

lung erfolgt automatisch mit Angabe der Zahl der Bäume. In gleicher Weise können Bäume nach Straßenzugehörigkeit mit gleichzeitiger Zählung eingefärbt werden.

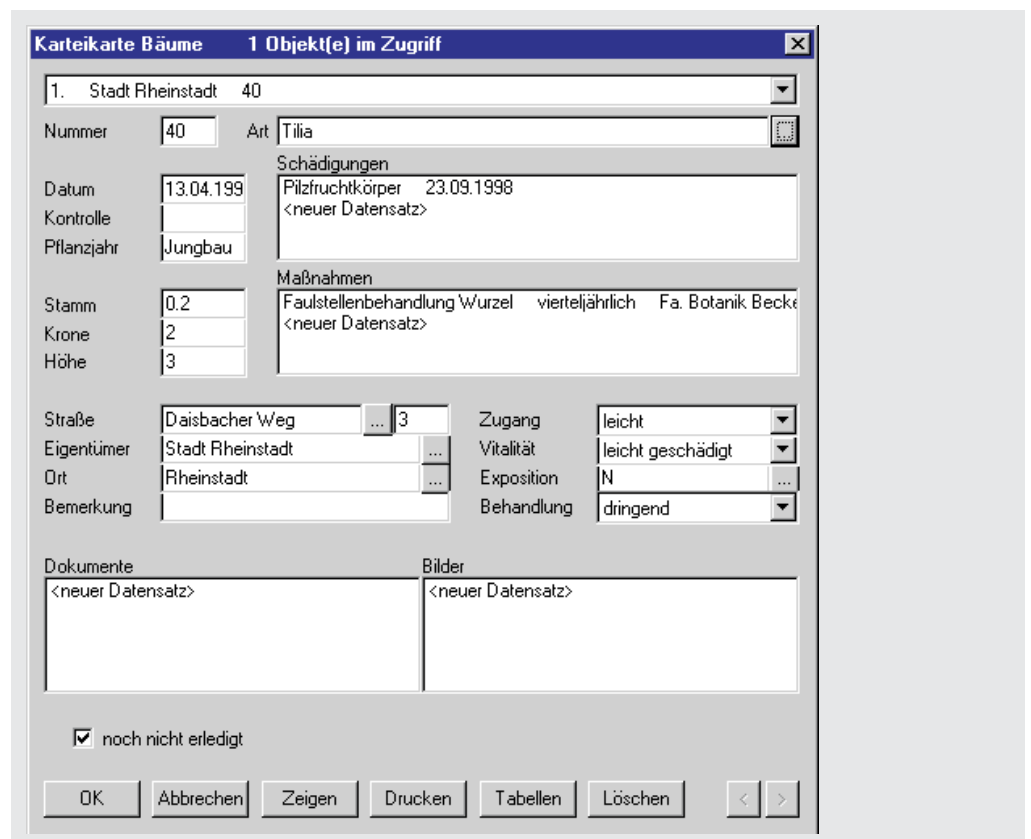


Hauptmaske

Mit Mausclick auf ein Baumsymbol erscheint am Bildschirm die Hauptmaske. Hier sind alle relevanten Informationen übersichtlich dargestellt abgelegt. Automatisch wird bei der Erfassung eines neuen Baumes die Nummerierung fortgeführt. Zu jedem Baumobjekt lassen sich Dokumente wie Baumpatenschaften und Gutachten hinterlegen. Auf Knopfdruck wird der Datensatz im Textverarbeitungsprogramm angezeigt. Zu jedem Baum können beliebig viele Photos hinterlegt werden.

Suchroutinen

Ein komfortables Suchmenü erlaubt die einfache Suche nach allen in der Datenbank hinterlegten Sachinformationen. Suchen Sie z.B. nach einer bestimmten Baumart, so werden die entsprechenden Bäume markiert. Zusammen mit allen Sachinformationen kann dieser Datensatz exportiert und z.B. mit Excel weiter verarbeitet werden.



Datenvisualisierung

- Erstellung thematischer Karten
- Zoomabhängige Layerdarstellung
- Arbeiten mit unterschiedlichen Koordinatensystemen
- Beliebige Vergrößerungsstufen einstell- und wählbar
- Bereichsklassifizierung in Karten auf Basis von gleicher Anzahl, gleichen Bereichen und benutzerdefinierten Bereichen

Abfragen

- Abfragen nach Geometrie und Sachdaten
z.B. zeige alle Bäume die in einem bestimmten Jahr gepflanzt wurden
z.B. zeige alle Bäume die den gleichen Schaden haben
z.B. zeige alle Bäume die in einer bestimmten Straße gepflanzt wurden
z.B. Zeige alle Bäume die in diesem Jahr noch nicht kontrolliert wurden
- Gefundene oder selektierte Objekte können separat gespeichert und ausgegeben werden
- SQL-fähig, beliebig komplexe Abfragen möglich

Schulung

- Erstellen und Bearbeiten eines Baumkatasters, Datenein- und Datenausgabe
- Schulungen vor Ort oder bei Terraplan in Schallstadt bei Freiburg

Systemanforderung

- Betriebssystem: Windows 95, Windows 98, Windows NT und Windows 2000
- Computer: Pentium 200, oder höher
- Arbeitsspeicher: Windows 95/98 mindestens 32 MB RAM, Windows NT/2000 mindestens 64 MB RAM
- Festplattenspeicher: Minimum 200 MB
- Grafikkarte: Hochauflösende Karte >256 Farben, 2-4 MB
- Bildschirm: SVGA 17 Zoll mindestens 256 Farben

Netzwerk

- Software und Datenzugriff sind netzwerkfähig
- Einrichtung von Auskunft-, Edittier- und Administrator-Arbeitsplätzen
- In Kombination mit GeoAS-Projekt wird der gleichzeitige Datenzugriff gesteuert, so dass immer nur ein Anwender im Edittier-Modus arbeiten kann

Datenausgabe

- Ausgabe als Plan auf Plotter und Drucker in jedem beliebigen Maßstab
- Ausgabe von Teilbereichen
- Export der Sach- und Geometriedaten in andere GeoSysteme

Dateneingabe

- Digitalisierung mit Digitalisieretafelt
- Digitalisierung am Bildschirm mit der Maus auf Raster-Hintergrund oder mit ALK
- Datenübernahme aus Systemen wie Auto-CAD (dxf,dwg), ArcView (shape) und anderen

Map-Plot

- Zusatz-Tool GeoAS Map-Plot erlaubt die Erstellung von Formularvorlagen für die Druck- und Plotterstellung
- Serienplot-Funktion für die Ausgabe von großen Plänen auf mehrere DIN A4 Seiten
- Objektorientierte Ausgabe auf mehrere Seiten d.h., dass das Objekt immer in der Mitte der Seite platziert wird

Applikationen

- Altlasten
- Bauantragsverwaltung
- Baulückenkataster
- Baumkataster
- Bebauungsplan
- Biotopkataster
- Brückenbuch
- Facility Management
- Flächennutzungsplan
- Friedhofsverwaltung
- Gasnetz
- Grünflächenkataster
- Jagdkataster
- Kanalkataster
- Liegenschaftsbuch
- Liegenschaftskataster
- Map-CAD
- Map-Plot
- Ökokonto
- Projektstandortverwaltung
- Projektverwaltung
- Rohrleitungsnetz
- Spielplätze
- Straßenaufbruch
- Straßenbeleuchtung
- Straßendatenbank
- Stromnetz
- Verkehrsschilder
- Wasser 1
- Wasser 2

TERRAPLAN

Gewerbstraße 33
79227 Schallstadt

Telefon: 07664 7056

Fax: 07664 7076

mail: gis@terraplan.com

Internet: www.terraplan.com